



Anmeldung und Informationen bei Gullivers Reisen, Landstrasser Hauptstrasse 65, 1030 Wien,
Telefon: 0043(1) 714 16 36, Fax DW: 20, office1030@gulliversreisen.at
www.gullivers.at | www.tcb-cruise.com

Preise und Leistungen

Frühbucherpreise gültig für Buchungen bis 31. März 2012!

Preise (8 Tage / 7 Nächte) pauschal pro Person!

| Kabinentyp | Kategorie | Doppelkabine | Einzelkabine |
|------------|-----------|--------------|--------------|
| Innen | ID/IF | € 599,- | € 799,- |
| Innen | IA-IC | € 699,- | € 899,- |
| Außen | BB/BC | € 999,- | € 1.890,- |
| Minisuite | M2 – MD | € 1.199,- | € 2.160,- |

| | |
|--|---------|
| Zusatzbett / Erw. / Innenkabine | € 439,- |
| Zusatzbett / Erw. / Außen Balkonkabine | € 499,- |
| Zusatzbett / Erw. / Minisuite | € 539,- |

Kinderpreis 0-17 Jahre im Zusatzbett € 120,-

Für Buchungen ab 01.04. erhöht sich der Preis pro Person um € 100,-

Flugreisepaket inkl. Transfers Flughafen – Hafen – Flughafen

| | |
|---------------------------------------|-------------|
| Ab/bis Wien pro Person | € 295,- |
| Ab/bis München / Frankfurt pro Person | € 370,- |
| Ab/bis Zürich pro Person | auf Anfrage |

| Verlängerungsnacht in Barcelona | 3* Hotel | 4* Hotel |
|--|----------|----------|
| pro Person/Nacht im Doppelzimmer / Frühstück | € 65,- | € 85,- |
| pro Person/Nacht im Einzelzimmer / Frühstück | € 110,- | € 145,- |

Mehr Informationen über die Kreuzfahrt finden Sie auf www.tcb-cruise.com!

Stand Okt. 2011. Es gelten die Allgemeinen Reisebedingungen der letztgültigen Fassung sowie zusätzlich die Geschäftsbedingungen der Gulliver's Reisen, Reisebüro- u. Handels Ges.m.b.H. Veranstalternummer: 1998/0484. Reiseinsolvenz-Versicherung gem. EU-Pauschalreiserrichtlinie Art 7. Polizzen Nr. 701013451972, Abwickler: Europäische Reiseversicherung. Preis- u. Leistungsänderungen, Rechen- u. Druckfehler sowie Tarif- und Kursänderungen sind vorbehalten. **ACHTUNG: Gesonderte Storno- und Zahlungsbedingungen!**

TCB EVENTPACKAGE/OBLIGATORISCH pro Person € 99,-

Inkludierte Leistungen:

- 2 Konzerte mit der TCB Band & Dennis Jale
- gemeinsames Dinner mit allen Elvis Weggefährten
- täglich Autogrammstunde
- „Memphis Mafia“ Talkshow
- „Ladies“ Talkshow
- Meet & Greet
- Elvisland von Thomas Schreiber
- Elvis Disco-Tanzabend „Let's rock the ship!“

Inkludierte Leistungen:

- 7 Nächte Kreuzfahrt in der gebuchten Kategorie
- Vollpension an Bord (Frühstück/Mittagessen/Nachmittagskaffee/Abendessen/Mitternachtssnack)
- Wasser/Kaffee/Tee, Eistee zu den Mahlzeiten
- Benutzung aller Bordeinrichtungen im Passagierbereich
- Veranstaltungen und Unterhaltungsprogramm an Bord (inkl. Blue Man Group)
- Ein- und Ausschiffungsgebühren
- Gepäcktransport bei Ein- und Ausschiffung

Nicht inkludierte Leistungen:

- Anreisepaket nach Barcelona
- Eventpaket (obligatorisch – siehe Kasten links)
- Getränke an Bord und persönliche Ausgaben
- Trinkgelder an Bord (p.P./Tag USD 12,-/Stand Okt. 2011)
- Landausflüge
- Reiseversicherungspaket

Anmeldung und Informationen bei Markus Henfling:
markus@my-elvis-presley.com

Nähere Informationen unter:
www.gullivers.at | www.tcb-cruise.com

Anmeldung

Anmeldung zur TCB Fan Kreuzfahrt 2012
mit der Norwegian Epic
23. – 30. September 2012

Name: Geb.Datum:

Adresse:

Tel.privat: Tel./Fax Büro E-mail:

Begleitperson(en) Kinder/Geb.Datum:

Innenkabine Aussen-/Balkonkabine Minisuite:

Reiseversicherungspaket inkl. Stornoversicherung
(ohne Selbstbehalt) Europäische Reiseversicherung

Bis € 750,- pro Person € 46,- Ja Nein

Bis € 1.000,- pro Person € 56,- Ja Nein

Bis € 1.500,- pro Person € 66,- Ja Nein

Flugreise ab:

Datum:

Unterschrift:

TCB CRUISE

MIT DER ORIGINALBAND VON ELVIS

AUF DEM TOP 5* SCHIFF NORWEGIAN EPIC

23. – 30. SEPTEMBER 2012



James Burton Gitarre

Glen D. Hardin Piano

Norbert Putnam Bass

Paul Leim Drums

Dennis Jale Vocals

EVENTPAKET

- 2 Konzerte mit der TCB Band & Dennis Jale
- Dinner mit allen Elvis Weggefährten
- täglich Autogrammstunde
- Meet & Greet
- „Ladies“ Talkshow
- „Memphis Mafia“ Talkshow
- Elvis Discos
- Elvisland von Thomas Schreiber

€ 99,-

SPECIAL GUESTS

Linda Thompson
Sam Thompson
Jerry Schilling
Joe Esposito
D.J. Fontana



BARCELONA • NEAPEL • ROM • LIVORNO • CANNES • MARSEILLE • BARCELONA



zum Sensationspreis ab €

599,-



Sam Thompson

Viele haben ihn schon als Schwager von Elvis gesehen. Sam Thompson ist der Bruder von Linda Thompson, der sicher wichtigsten Lebensgefährtin des King of Rock'n'Roll nach Priscilla. Als Bodyguard und Mitglied der legendären Memphis Mafia verbrachte er die Jahre 1972 bis 1977 an der Seite von Elvis. Er ging mit auf Tour und selbst nachdem die Beziehung seiner Schwester mit Elvis zerbrach, blieb er dem King treu. Elvis hatte Sam gerne in seiner Nähe und kaufte ihm und seiner Frau ein Haus in der Nähe von Graceland. In diesem Haus entstanden 1973 die "Home Recordings", die heute zu den absoluten Schätzen im Werk von Elvis gelten.

Linda Thompson

Der Name ist Programm. Linda Thompson war die Frau an Elvis Presleys Seite nach dessen Scheidung von Priscilla. Sie lebte mit dem King fast fünf Jahre in Graceland und tourte mit ihm von einem Konzert-Höhepunkt zum nächsten. Unzählige Interviews wurden ihr angeboten, doch sie hat sie mit den zahllosen Einladungen zu Elvis-Events zumeist abgelehnt. Der Grund: Linda wollte aus ihrer Liebe zum erfolgreichsten Sänger aller Zeiten keinen schnellen Profit schlagen. "Unsere gemeinsame Zeit war einfach etwas Besonders", sagt sie noch heute. Umso sensationeller ist es, dass Linda Thompson jetzt der Einladung von Dennis Jale und der TCB-Band gefolgt ist und die große Mittelmeer-Kreuzfahrt als spektakulärer Überraschungsgast begleitet.

Dennis Jale

Seit 2003 gastiert Dennis Jale mit der TCB-Band, den Original-Musikern von Elvis Presley, in den größten Konzerthallen Österreichs. Und sie lassen nichts anbrennen: Wer Elvis nie live sehen konnte, hat jetzt trotzdem die Chance die Power der legendären Las Vegas-Shows hautnah zu erleben – unverfälscht und in Original-Besetzung.

D.J. Fontana

D.J. Fontana war 14 Jahre lang Elvis' Drummer und spielte auf mehr als 460 RCA cuts mit Elvis. Seine unglaubliche Karriere begann 1953 als Staff-Drummer der LOUISIANA HAYRIDE. 1954 lernte D.J. Elvis kennen. Zwischen Elvis und Fontana entwickelte sich eine starke freundschaftliche Bindung und gegenseitige Bewunderung für ihre musikalischen Talente. D.J. Fontana, Scotty Moore und Bill Black bildeten Elvis' Original Band. Fontana war der Mann hinter dem Beat der ersten 14 Jahre von Elvis' Karriere.

und Linda Ronstadt. Zwischen 1965 und 1977 nahm er auch mit Elvis Presley nicht weniger als 80 Songs auf, darunter die berühmten Tracks des legendären Nashville-Marathons. Putnam war aber auch als Produzent höchst erfolgreich. Unter seiner Ägide entstand Joan Baez' wohl berühmtester Hit "Night They Drove Old Dixie Down".

Jerry Schilling

Sein Name klingt nicht nur in der Elvis-Welt nach Show-Business. Jerry Schilling war 23 Jahre mit dem King of Rock'n'Roll befreundet. Er kannte Elvis wie kaum ein anderer. Das ist auch der Grund, warum Jerry zu einem der wichtigsten Verwalter des Elvis-Erbes wurde. Kaum ein TV-Film oder eine Biografie, in der Jerry Schilling nicht mitwirkte. Noch heute ist er mit der Presley-Familie allen voran Priscilla eng befreundet. Doch zurück zum ersten Satz: Jerry Schilling arbeitete nach Elvis-Tod auch als Tour-Manager für Billy Joel, war persönlicher Manager der Beach Boys, von Jerry Lee Lewis und den Sweet Inspirations.

Joe Esposito

Joe Esposito war einer der engsten Freunde des King und hochrangiges Mitglied der Memphis Mafia. Die beiden lernten sich bereits 1959 kennen. Von da an sollte Joe nicht mehr von Elvis' Seite weichen. „Diamant Joe“, wie der King ihn freundschaftlich nannte, war Bodyguard, Buchhalter und Tour-Manager in einem.

Die Künstler

James Burton

Er gilt heute neben Eric Clapton als größte Gitarren-Ikone der amerikanischen Musikszene. Burton spielte im Lauf seiner fast 50jährigen Karriere mit unzähligen Stars wie Frank Sinatra, Dean Martin oder Johnny Cash. Heute macht das Vorbild von Generationen vor allem mit seinem "International Guitar Festival" auf sich aufmerksam.

Paul Leim

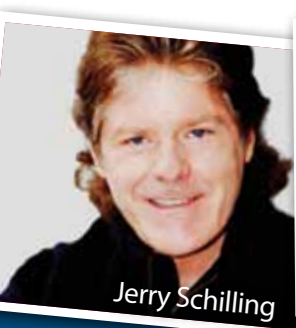
Während seinen aktiven Jahren hat Paul Leim unter anderem mit David Hungate, Curtis Young und Steve Gibson zusammengearbeitet. Als wahres Multitalent taucht Paul Leim auf mehreren Alben (z.B. auf Riper The Finer (L.A. Presents) von Joe Chemay oder Night Journey von Doc Severinsen) auf, in denen er entweder mit Trommeln, Schlagzeug, Perkussion, Linn, Tamburin oder weiteren Instrumenten zu hören ist.

Glen D. Hardin

Der Mann am Piano arrangierte zahllose Welt-Hits für seinen Freund Elvis Presley – darunter „The Wonder Of You“, „Suspicious Minds“ oder „Bridge Over Troubled Water“. Elvis meinte zu seinem umtriebigen Piano-Player einmal nur: „The wildest guy in my crew, is Glen D. Hardin, too!“

Norbert Putnam

Norbert Putnam gilt als einer der genialsten Studio-Bassisten der US-Musikstadt Nashville. Er spielte mit allen Größen seiner Zeit, darunter Roy Orbison, Kris Kristofferson, Henry Mancini



Jerry Schilling



Joe Esposito



Sam Thompson



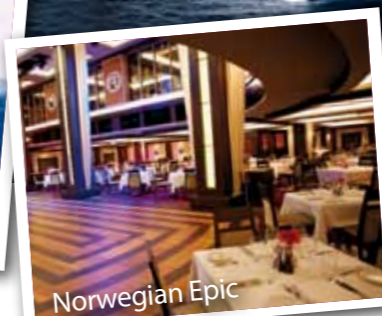
Linda Thompson



D.J. Fontana



Blue Men Group



Norwegian Epic

Norwegian Epic

Modernste Kabinen

Die New Wave Kabinen stellen einen großen Fortschritt auf Kreuzfahrtschiffen dar. Die Wände sind elegant und modern geschwungen. Einbaubeleuchtung und gewölbte Decken schaffen ein offenes Wohngefühl. Alle Außenkabinen auf der Norwegian Epic sind New Wave Balkonkabinen.

New Wave Innenkabine (ca. 12m²)

- Zwei untere Betten, die zum Queensize-Bett umgewandelt werden können
- Einbaubeleuchtung und gewölbte Decke

New Wave Balkonkabine (ca. 20m²)

- verfügen zusätzlich über:
 - Bequeme Sitzzecke
 - Raumhohe Glastür zum privaten Balkon
- New Wave Minisuiten – sind räumlich größer als Balkonkabinen. (ca. 23m²)

Das Schiff

18 Restaurants oder Snackbars, 14 Bars oder Lounges, Eisbar, Bowlingbahnen, Kletterwand, Joggingpfad, Basketball, Aquapark mit 2 Pools, 1 Kinderpool, 5 Whirlpools und 3 Wasser-

rutschen, Fitnesscenter, Friseur, Spa, Schönheitssalon, Kasino, Kunstgalerie, Boutiquen, Internetcafe. Top Entertainment an Bord mit der BLUE MAN GROUP.

Freestyle Dining

Keine festgesetzten Essenszeiten, Auswahl zwischen 7 Restaurants ohne Aufpreis und weiteren 11 a la Carte Restaurants mit geringem Aufpreis.

Bordinformationen

Bordwährung: US Dollar
Kreditkarten: Visa, Mastercard, American Express, Diners
Bordsprache: Englisch
Deutschsprachiges Gästeservice an Bord

Technische Daten

BRT: 155.873
Länge: 329,5m
Tiefgang: 8,7m
Maschinen: Dieselmotoren
Reisegeschwindigkeit: 22 Knoten
Passagiere: 4.100

Ihr Reiseverlauf

| TAG | HAFEN | AN | AB |
|-----------|----------------------|-------|-------|
| 01.TAG SO | BARCELONA | | 18.00 |
| 02.TAG MO | TAG AUF SEE | 07.00 | 19.00 |
| 03.TAG DI | NEAPEL/CAPRI | 07.00 | 19.00 |
| 04.TAG MI | ROM/CIVITAVECCHIA | 07.00 | 19.00 |
| 05.TAG DO | LIVORNO/PISA/FLORENZ | 08.00 | 19.00 |
| 06.TAG FR | CANNES | 07.00 | 16.00 |
| 07.TAG SA | MARSEILLE | 05.00 | |
| 08.TAG SO | BARCELONA | | |



New Wave Balkonkabine



Anmeldung und Informationen bei Gullivers Reisen, Landstrasser Hauptstrasse 65, 1030 Wien, Telefon: 0043(1) 714 16 36, Fax DW: 20, office1030@gulliversreisen.at
www.gullivers.at | www.tcb-cruise.com